

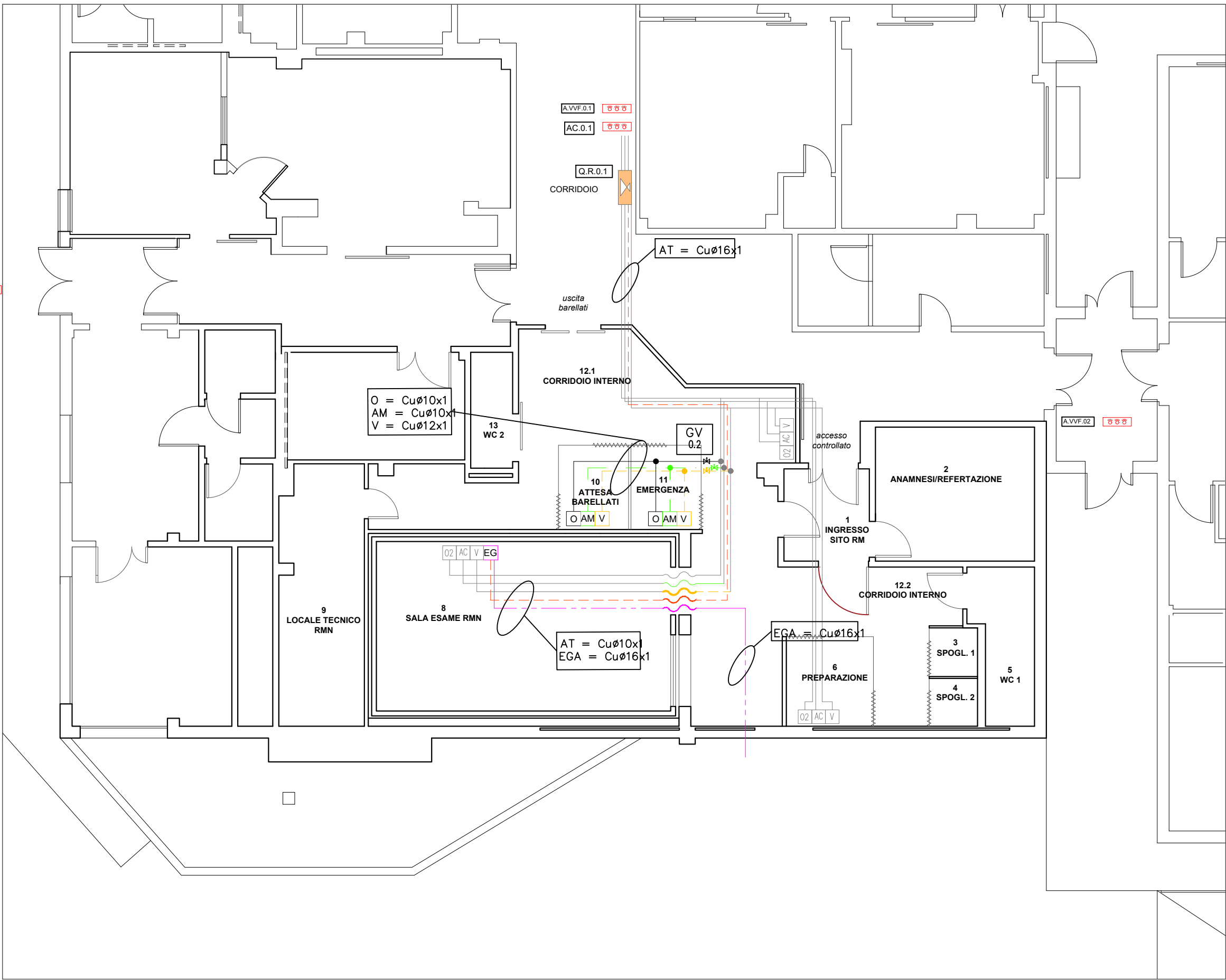
LEGENDA

QUADRO GESTIONE GAS

QUADRO ALLARMI

TERMINALI GAS MEDICALI

TERMINALI GAS MEDICALI ESISTENTI



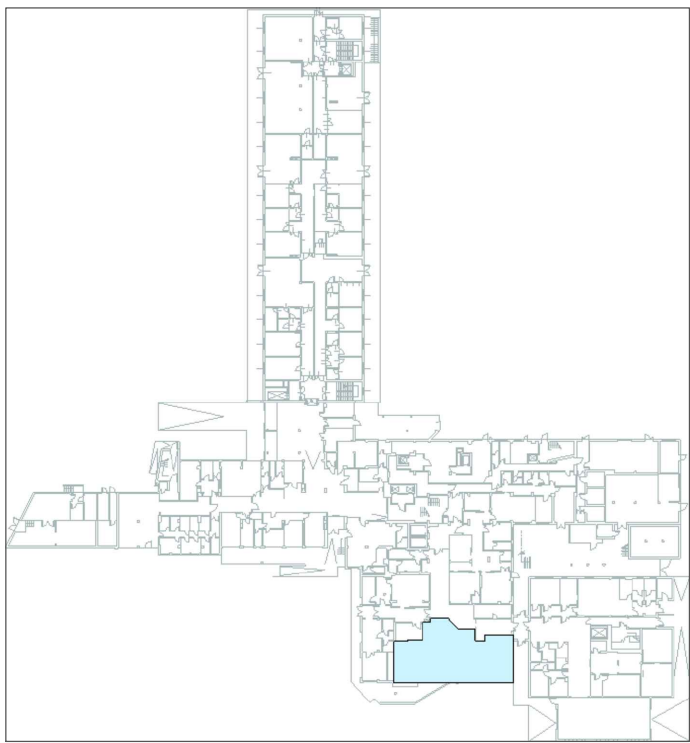
PIANTA PIANO TERRA  
GAS MEDICALI  
SCALA 1:100



INQUADRAMENTO AEROFOTOGRAMMETRICO

LEGENDA

REPARTO RM

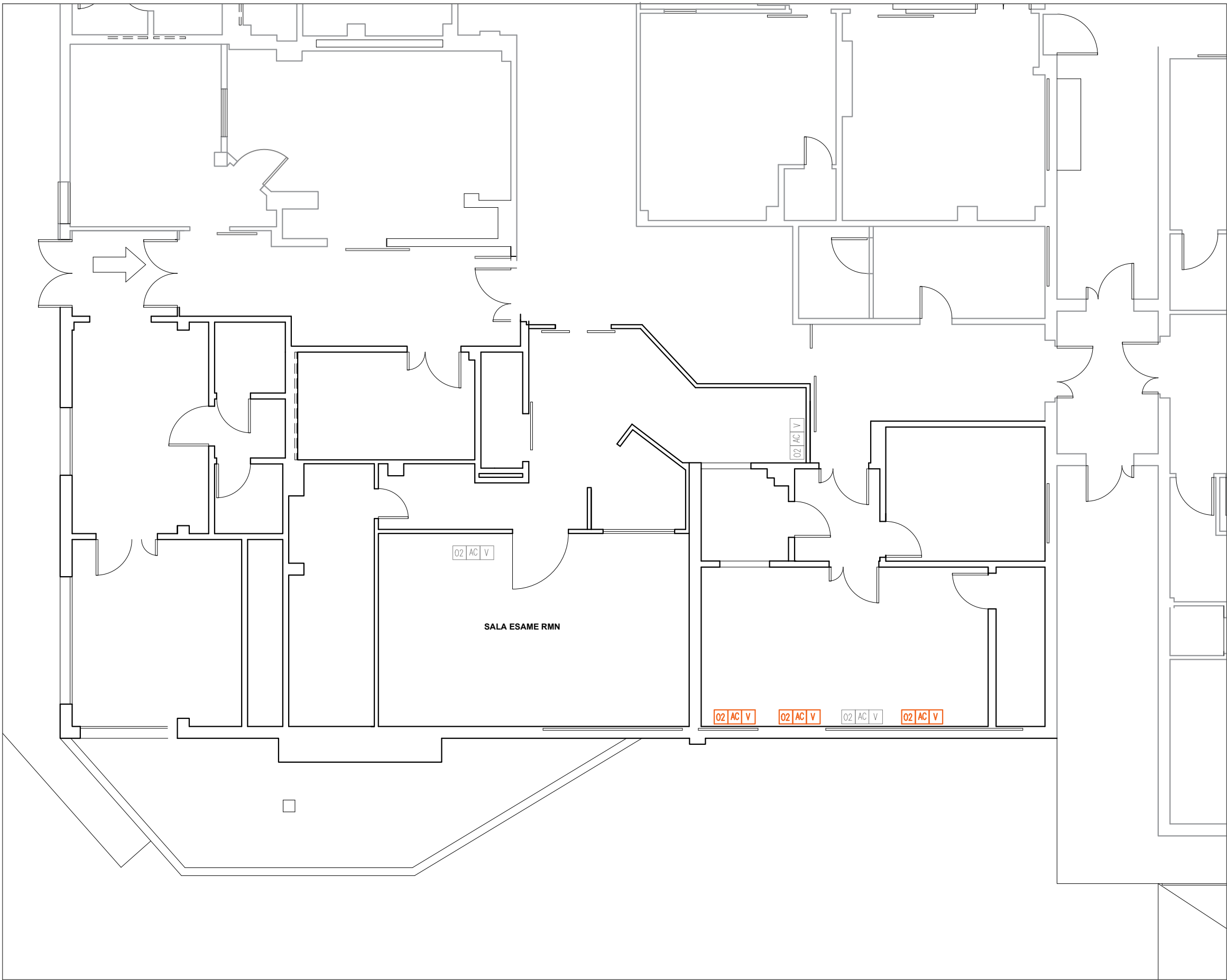


INQUADRAMENTO GENERALE P.O. MARINO

LEGENDA

TERMINALI GAS MEDICALI ESISTENTI DA RIMUOVERE

TERMINALI GAS MEDICALI ESISTENTI - NON OGGETTO DI INTERVENTO



PIANTA PIANO TERRA  
GAS MEDICALI - RIMOZIONI E NON OGGETTO DI INTERVENTO UNITA' TERMINALI GAS MEDICALI ESISTENTI  
SCALA 1:100

Finanziato dall'Unione europea  
NextGenerationEU

Ministero della Salute

Italiadomani  
Piano Nazionale di Ripresa e Resilienza

REGIONE AUTONOMA DI SARDEGNA  
REGIONE AUTONOMA DELLA SARDEGNA

ASL8 CAGLIARI  
Azienda socio-sanitaria locale  
Sede Legale  
Ospedale Marino, Viale Lungomare Poetto n. 12, Cagliari  
Sede operativa  
Cittadella della Salute, via Romagna n. 16, PAD. H, Cagliari  
Telefono: 070 6907004 (Sede operativa)  
Telefono: 070 6907002 - 070 6907009  
mail: direzione.generale@asl8cagliari.it

ARES SARDEGNA  
Azienda Regionale Salute  
via Piero delle Frangipani n. 1  
09047 Sestigugiu (CA)  
cod. fisc. / P. IVA 0390570925

**PNRR - Missione 6 salute, Component 2 – Investimento 1.1.**  
Ammodernamento del parco tecnologico e digitale ospedaliero, Sub-intervento 1.1.2 Grandi Apparecchiature.  
CUP B24E22000220006

STRUTTURA:  
  
P. O. Marino  
Viale Poetto 12, CAGLIARI

INTERVENTO:  
  
Lavori di adeguamento locali per installazione di:  
RM P.O. Marino

ALLEGATO 7

**TAV\_08**

rev 0      Luglio 2025

*progetto definitivo esecutivo*

**Elaborati Grafici di Progetto:  
Impianto Gas Medicali**

Il Progettista  
**Ing. Francesco Moi**

Il Responsabile della fase di progettazione  
**Ing. Mario Osvaldo Areddu**

Il dirigente delegato di SC Ufficio Tecnico e Patrimonio  
**Ing. Fabio Francesco Farci**

Il Responsabile Sicurezza RMN  
**Dott.ssa Marianna Loi**

Il Direttore Dip. Radiologia  
**Dott. Stefano Marcia**

Il Direttore Generale  
**Dott. Aldo Atzori**